

フェロスキャン PS 200
X-Scan PS 1000
探査システム

HILTI

フェロスキャン PS 200
X-Scan PS 1000
探査システム

HILTI

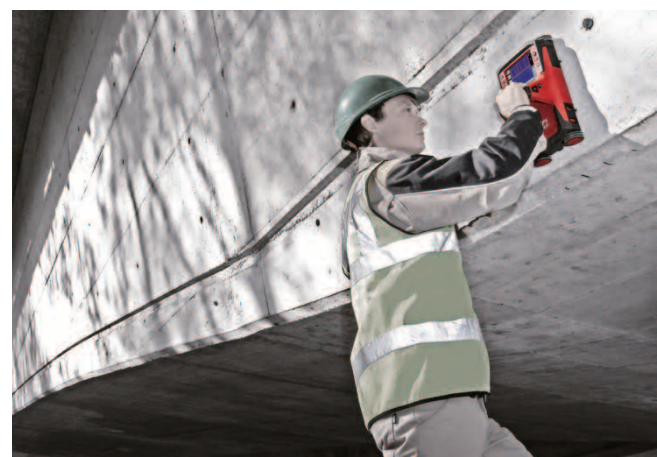
フェロスキャン PS 200
X-Scan PS 1000
探査システム

HILTI

**X-Scan PS 1000で内部を見抜け！
さらに深くまで探査**



NETIS登録製品
登録番号：CB-110039-A



フェロスキャン PS 200

品名	品番	内容
フェロスキャン PS 200 (標準セット)	377644	PS 200 スキャナー、PS 200S 用バッテリー、PS 200M モニター、PS 200M 用バッテリー、メモリーカード PSA 94、USB データケーブル PSA 92、ヘッドセット PSA 93、バッテリーパック PSA 80x2、充電器 PUA 80x2、充電用電源コード 80x2、方眼紙 PSA 10x10、粘着テープ PUA 90、マーカーセット PUA 70、PC ソフトウェア、取扱説明書、本体ケース
PS 200S スキャナーセット (モニター別売)	287293	PS 200 スキャナー、PS 200S 用バッテリー、バッテリーパック PSA 80、充電器 PUA 80、充電用電源コード、取扱説明書、本体ケース



モニター スキャナー

X-Scan PS 1000

品名	品番	内容
X-Scan PS 1000	2007501	PS 1000 スキャナー、電源アダプター PUA 81、バッテリーパック PSA 81x2、方眼紙 PSA 12x5、方眼紙 PSA 14x2、データケーブル PSA 92、USB データケーブル PSA 92、ヘッドセット PSA 93、接続ケーブル PSA 50、データモジュール PSA 97、USB、メモリーカード PSA 95、アダプター PSA 96、ブラシ PSA 75、マーカーセット PUA 70、粘着テープ PUA 90、バンドストラップ PSA 63、トルクスレンチ PSW 1000-3、PC ソフトウェア、製造証明書、取扱説明書、本体ケース
X-Scan システム PS 1000	2007503	PS 1000 スキャナー、PSA 100 モニター、電源アダプター PUA 81x2、バッテリーパック PSA 81x2、方眼紙 PSA 12x5、方眼紙 PSA 14x2、データケーブル PSA 92、バッテリーパック PSA 82、ヘッドセット PSA 93、接続ケーブル PSA 50、データモジュール PSA 97、USB、メモリーカード PSA 95、アダプター PSA 96、ブラシ PSA 75、マーカーセット PUA 70、粘着テープ PUA 90、バンドストラップ PSA 63、トルクスレンチ PSW 1000-3、PC ソフトウェア、製造証明書、取扱説明書、本体ケース



スキャナー モニター

アクセサリ

品名	備考	品番	PS 200	PS 1000
ブラシ PSA 75		2013776	■	■
粘着テープ PUA 90		319362	■	■
マーカーセット PUA 70	12本入り	340806	■	■
データケーブル PSA 92 USB	モニターとPC間のデータ転送用	305142	■	■
ヘッドセット PSA 93	モニターでの音声録音用	305143	■	■
メモリーカード PSA 94		319911	■	■
方眼紙 PSA 10		377654	■	■
バッテリーパック PSA 80	スキャナー、モニター共通	377472	■	■
充電器 PUA 80	PSA 80用	377459	■	■
モニター PSA 100		2006082	■	■
方眼紙 PSA 12	600x600mm スキャン用	2006083	■	■
方眼紙 PSA 14	1200x1200mm スキャン用	2006085	■	■
電源アダプター PUA 81	PSA 81、PSA 82共通	2006089	■	■
バッテリーパック PSA 81	X-Scan PS 1000 スキャナー用	2006182	■	■
バッテリーパック PSA 82	モニター PSA 100 用	2006183	■	■
メモリーカード PSA 95		2006184	■	■
接続ケーブル PSA 50	X-Scan PS 1000 スキャナーとモニター PSA 100 間のデータ転送用	2006185	■	■
ケース PS 1000	スキャナー用ヒルティケース	2006188	■	■
ケース PS 1000 System	スキャナー、モニターセット用ヒルティケース	2006201	■	■

サービス

HILTI

ヒルティ点検確認サービス(有償)
ご購入されましたヒルティ建設用レーザー探査機製品は、ヒルティによる点検確認証明サービスにより、その高い精度を常に確認いただくことが可能です。

HILTI **2**年間
無償
修理保証

フェロスキャン PS 200、X-Scan PS 1000は2年間無償修理保証、永久修理上限金額、永久メーカー品質保証の3つからなる「ヒルティ永久サポート」対象製品です。

永久サポート
永久
修理
上限金額

永久
メーカー
品質保証

ご注意

- ・カタログに掲載されている文章、イラスト、写真を許可無く他に流用したり、複製することはお断りします。
- ・カタログの写真は撮影上および印刷上の諸条件により実物と異なることがあります。
- ・掲載商品のご使用にあたっては、必ず付属の取り扱い説明書に従って正しくお使いください。
- ・海外の画像が掲載されており、日本の法律・基準に沿わない場合がございます。

卓越するチカラ、手にする信頼。ヒルティ
日本ヒルティ株式会社 | 〒224-8550 横浜市都筑区茅ヶ崎南2-6-20 | 電話 ☎0120-66-1159 | ファックス ☎0120-23-2953 | www.hilti.co.jp 00148 (1-1)12-01-10Yu

**フェロスキャン PS 200で
手に取るように鉄筋探査**



**熟練作業不要のコンクリート構造物内探査システム
埋設物の位置・深さを誰でもその場ですぐに画像で確認！**

卓越するチカラ、手にする信頼。ヒルティ

フェロスキャンPS 200 電磁誘導法による 鉄筋探査システム



X-Scan PS 1000 電磁波レーダ法による 埋設物探査システム

用途

- コンクリート中の鉄筋かぶり厚さを確認できます。施工管理におけるかぶり厚さの確認に。
- コンクリート中の鉄筋、配筋状況を確認できます。構造安全性確認や補修計画の立案に必要な鉄筋の配筋状況確認に。
- コンクリートへの穴あけ施工時に鉄筋干渉を避けられます。コア抜き、アンカー施工のための鉄筋位置把握に。

特長

- 電磁誘導方式による鉄筋探査システムです。
- 国土交通省「非破壊試験によるコンクリート構造物中の配筋状態及びかぶり測定要領(案)」適合機種です。
- (社)日本非破壊検査協会「NDIS 3430:2011」適合機種です。
- 日本語表記対応となりPCソフトウェアで日本語ヘルプ・ファイルを確認できます。
- 付属のPCソフトウェア上では縦横の鉄筋径を個別指定して解析ができます。

利点

- 鉄筋の位置とかぶり厚さはスキャナー単体での探査で素早く把握できます。
- 鉄筋の位置・本体・かぶり厚さ・径の推計などはモニター上での解析で詳しく把握できます。
- PCソフトウェアを用いると探査面内の鉄筋のかぶり厚さの平均値や標準値差が算出でき、配筋状況の画像とかぶり厚を併記したレポートを出力する事もできます。
- コンクリートの含水率補正は不要な為、客観的な探査結果が得られます。
- 探査面の配筋状況を画像で確認できる為推定による補正は不要です。(※)
- 斜め補強筋など斜め方向の鉄筋も確認できます。(※)

(※) 探査可能な深さ範囲内にある鉄筋の探査に限ります。

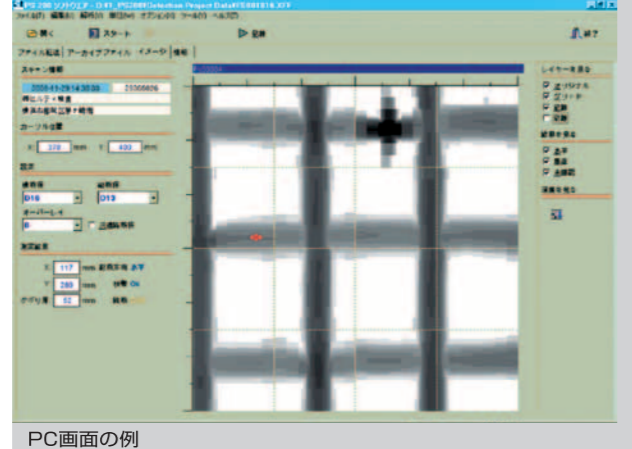
コンクリート構造物の非破壊検査に 電磁誘導の鉄筋探査システム フェロスキャン PS 200

- 非破壊で鉄筋位置やかぶり厚さを確認、鉄筋径の推定をします
スキャナーとモニターはコードレス。スキャナーではその場で鉄筋位置とかぶり厚さの確認を、モニターでは配筋状況を平面画像表示します
- より詳しい解析は PC ソフトウェアで行い、パソコンでレポートを作成。解析作業効率が飛躍的にアップします



技術データ	
スキャナーメモリー容量	フェロスキャン PS 200 イメージスキャン9枚+クイックスキャン30m
モニターメモリー容量	最少150枚(イメージスキャン)または75枚(クイックスキャン)+音声15分(32MBの場合)
電池使用時間	標準8時間
耐候性	IP54
使用温度範囲	-10℃ ~ +50℃
寸法・重量(スキャナー)	260×132×132mm/1.4kg(電池含む)
寸法・重量(モニター)	264×152×57mm/1.4kg(電池含む)
PCソフトウェア動作環境	Microsoft Windows 2000, XP, 50MB以上のHD空きスペース CD-ROMドライブ, USB V1.1

製品の仕様は予告なく変更することがあります。



付属のPCソフトウェアでの解析例

- 探査で判別された鉄筋が左記画面のように画像表示。
- 鉄筋の任意のポイントについて、鉄筋の位置とかぶり厚さを解析。
- どなたでも簡単に右記のような解析結果レポートを作成。



イメージスキャン

- <特徴>
- 広範囲の平面探査 (600×600mm)
 - 配筋状態を平面画像表示
 - かぶり厚さの測定と鉄筋径の推定

- <主な用途>
- 建築物の構造確認に (鉄筋位置・本数・かぶり厚さの確認機能で)



クイックスキャン

- <特徴>
- 長い距離をスキャナー単体で探査
 - 鉄筋位置・かぶり厚さはスキャナー画面上に表示されその場で確認可能
 - クイックスキャン記録モードは探査データを最長30mまで記録

- <主な用途>
- 穿孔前の鉄筋確認に (鉄筋位置・かぶり厚さの確認機能で)

ブロックスキャン

- <特徴>
- さらに広範囲の平面探査 (1800×1800mm、イメージスキャン9枚分)
 - 配筋状態を平面画像表示
 - かぶり厚さの測定と鉄筋径の推定

- <主な用途>
- 橋梁上部工探査に (かぶり厚さの広範囲一括探査機能で)

PS 200		PS 1000
●	鉄筋位置確認	●
●	PCケーブルの位置確認	●
●	空洞の確認	●
●	塩ビ管、CD管、ケーブルの探査	●
●	かぶり厚さ測定	●
●	鉄筋径の推定	●
●	複数層の埋設物探査	●
●	壁厚やスラブ厚の推定	●



イメージスキャン

- <特徴>
- 広範囲の探査 (1200×1200mmまで)
 - 埋設物の位置状況を平面図と3D画像で表示 (3D画像はモニターとパソコン上で表示)
 - かぶり厚さは断面図で簡単に測定
 - 2層目の埋設物も探査可能

- <主な用途>
- 建築物の構造確認に
 - コア抜き時の安全位置特定に

クイックスキャン探査

- <特徴>
- スキャナー単体でその場で探査完了
 - 埋設物位置・かぶり厚さはスキャナー画面上に表示されその場で確認可能
 - 埋設物の配列を平面図で確認可能

- <主な用途>
- 穿孔前の埋設物位置
 - かぶり厚さ確認に

クイックスキャン記録

- <特徴>
- クイックスキャンデータを最長10mまで記録
 - 埋設物の位置状況を平面図と3D画像で表示 (3D画像はモニターとパソコン上で表示)

- <主な用途>
- 穿孔前の埋設物位置
 - かぶり厚さ確認に

非破壊で鉄筋・PC鋼線・塩ビ管・ケーブルなどを探査 電磁波レーダによる埋設物探査システム X-Scan PS 1000

- 独自の技術で一般的な生データを誰でも見られるデータに加工。平面図と断面図、3Dで表示することでより簡単に埋設物位置とかぶり厚さを確認できます
- 3つのアンテナを搭載することで広範囲で精度の高いスキャンが可能に。スキャン終了後、スキャナーですぐに結果を確認できます
- より詳しい解析はPCソフトウェアで行い、パソコンでレポートを作成。解析作業効率が飛躍的にアップします



用途

- コンクリート中の埋設物のかぶり厚さを確認できます。施工管理におけるかぶり厚さの確認に。
- コンクリート壁厚やスラブ厚さを確認できます。施工管理や設計監理における確認作業に。
- コンクリート中の鉄筋配列や埋設配管状況などの把握ができます。構造安全確認や補修計画の立案に必要な配置確認に。
- コンクリートへの穴あけ施工時の埋設物干渉を避けられます。コア抜き、アンカー施工のための埋設物位置把握に。

特長

- 電磁波レーダ方式による埋設物探査システムです。
- 本体性能・点検方法共に、(社)日本非破壊検査協会規格「NDIS 3429:2011」適合機種です。
- 表示画面はフルカラーで日本語表記対応。スキャナー、モニター、PCソフトウェアで日本語のヘルプファイルを確認できます。
- モニターとPCソフトウェアでは3次元回転できる3D画像で結果を確認できます。

利点

- 平面図で埋設物の位置を、断面図でかぶり厚さや複数層をスキャン後即座に同一画面で確認できます。
- モニターやPCソフトウェアを使用して3D表示でき、探査部の奥行きを簡単に把握できます。
- 生データを独自の技術で加工し表示。解析には熟練と専門知識が不要です。(生データ表示も可能です)
- 埋設物の位置とかぶり厚さは、スキャナー単体での探査で素早く把握できます。
- かぶり厚さが既知の埋設物があれば、比誘電率の設定が簡単にできるガイド付きです。
- 斜め方向の埋設物も探査できます。

技術データ

	X-Scan PS 1000
探査深さ	最大300mm
鉄筋位置探査精度	±5mm
かぶり厚探査精度	±5mm (かぶり厚50~200mm)
鉄筋間隔(ピッチ)の識別能力(走査方向の分解能)	かぶり厚さが75 mm未満の場合: 75 mm以下の鉄筋間隔を測定可能 かぶり厚さが75 mm以上の場合: かぶり厚さの距離以下の鉄筋間隔を測定可能
耐候性	IP54
使用温度範囲	-10℃ ~ +50℃
電池使用時間(Li-Ion)	スキャナー 4h / モニター 2h
外形寸法 / 重量 スキャナー	318×190 × 143 mm / 2.5kg
外形寸法 / 重量 モニター	292 × 208 × 65 mm / 2.3kg

製品の仕様は予告なく変更することがあります。

